



MUSEI CAPITOLINI | Piazza del Campidoglio

ABIERTO TODOS LOS DIAS 9.30 - 19.30. LA ULTIMA SALIDA ES UNA HORA ANTES

LIBRERIA CAPITOLINA
Palacio de los Conservadores
GUARDARROPA gratuito
CAFÉ CAPITOLINO
Palacio Caffarelli P.le Caffarelli, 4
DIDACTICA para grupos y las escuelas
previa reserva +39 060608

GUÍA-VIDEO por adultos
GUÍA-AUDIO por niños
CARTA DE SERVICIOS
disponible en la pagina web
MIC CARD (para los que viven o estudian en Roma) y **ROMA PASS** en venta directa en la taquilla

www.museicapitolini.org

Siga Sistema Musei di Roma Capitale en

#MiCRoma #MICRomaCard

Download on the App Store | ANDROID APP ON Google play

infoline +39 060608 enjoy Rome! | 060608 chiama, clicca e vivi Roma!



MUSEI CAPITOLINI

El nacimiento de los Musei Capitolini se remonta al 1471, cuando el Papa Sixto IV donó al pueblo romano un grupo de estatuas bronceas conservadas hasta aquel momento en el Laterano, que constituyeron el núcleo inicial de la colección. Las colecciones fueron sucesivamente enriquecidas por los pontífices con obras procedentes de las excavaciones arqueológicas de Roma, del Vaticano o compradas expresamente por el museo, como la Colección Albani. En torno a la mitad del siglo XVIII, Benedicto XIV fundó la Pinacoteca. Las colecciones arqueológicas realizadas se enriquecieron notablemente al final del siglo XIX con los descubrimientos de las excavaciones arqueológicas para la construcción de barrios enteros de la ciudad, convertida en capital de Italia. Las colecciones de los Musei Capitolini están expuestas en los dos edificios que, junto al Palacio Senatorio, delimitan la plaza del Campidoglio, el Palacio de los Conservadores y el Palacio Nuevo, que se conectan a través de una galería subterránea que acoge la Galería Lapidaria y conduce al antiguo Tabularium, cuyos arcos monumentales dan al Foro Romano. En el Palacio Nuevo, en un conjunto de museos muy atractivo que sustancialmente se ha permanecido invariable desde el siglo XVIII, están conservadas las colecciones de antiguas esculturas, resultado del coleccionismo de las grandes familias nobiliarias de los siglos pasados: famosísimas son las colecciones de los bustos de filósofos y de emperadores romanos, la estatua del Galata moribundo, la Venus Capitolina y la imponente estatua de Marforio que domina el vestíbulo. El Palacio de los Conservadores muestra en las salas del Apartamento el original núcleo arquitectónico del edificio, decorado con espléndidos frescos representan las historias de Roma y ennoblecido por la presencia de los antiguos bronce capitulinos: la Loba, el Espinario y el Bruto Capitolino. La gran sala en vidrio realizada en el primer piso del palacio custodia la estatua ecuestre en bronce de Marco Aurelio, antes la plaza capitolina, y los imponentes restos del templo de Júpiter Capitolino, instalados en una sección dedicada a las historias más antiguas del Capitolio, de los primeros asentamientos a la construcción del edificio sagrado, con los resultados de las recientes excavaciones. Las salas que dan a la sala acogen las obras procedentes de los Horti del Esquilino, aquellas de enlace con el Apartamento de los Conservadores la Colección Castellani, testimonio del coleccionismo del siglo XIX. En el segundo piso la Pinacoteca Capitolina presenta, en un recorrido organizado cronológicamente a partir del Alto Medievo hasta el siglo XVIII, obras muy relevantes, como los cuadros de Caravaggio (la Buenaventura y el San Juan Bautista), la gran tela de Guercino (el enterramiento de Santa Petronila) y un consistente núcleo de pinturas de Guido Reni y Pietro da Cortona. En el Palacio Caffarelli-Clementino están situados el Medallero Capitolino, con las preciosas colecciones de monedas, medallas, gemas y joyas, con un espacio dedicado a las exposiciones temporales. Las salas de la planta baja del Palacio Caffarelli - la llamada Villa Caffarelli, antes Museo Mussolini de Arte Moderno y más tarde del Museo Nuevo - han sido reabiertas recientemente después de un cierre que duró más de 60 años tras un importante proyecto de restauración y renovación que incluía también el jardín con sus fuentes. Los ambientes de la Villa, destinados a ser el nuevo espacio de exposición de los Museos Capitolinos, se encuentran en gran parte en los bloques de tufo de la antigua cimentación del templo de Júpiter Capitolino.

PALAZZO DEI CONSERVATORI
PISO 0
01 Patio, Acrolita de mármol de Constantino
02 I Estante de la escalera, relieves
03 II Estante de la escalera. Inscripción de Sixto IV



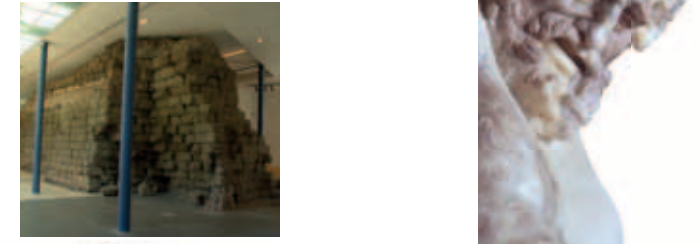
PISO 1
Apartamento de los Conservadores
04 Sala de los Horacios y Curiacios. Bernini: Urban VIII, Cavalier d'Arpino: frescos
05 Sala de los Capitanes. Tommaso Laureti: frescos
06 Sala de Anibal. Jacopo Ripanda: frescos
07 Capilla. Marcello Venusti: retablo
08 Sala de los Triunfos. Spinario, Camilo, Brutus Capitolino
09 Sala de la Loba. Fasti Capitolini
10 Sala de los Gansos. Bernini: busto de Medusa
11 Sala de los Tapices. Artesanía Romana de San Michele: tapices
12 Sala de las Águilas. Diana de Efeso



Museo del Palazzo dei Conservatori
13 Sala I Castellani. Crátera de Aristonothos
14 Sala II Castellani. Dignatario etrusco
15 Sala III Castellani. Caballo y toro de bronce, "Tensa" Capitolina
16 Exedra de Marco Aurelio. Estatua ecuestre de Marco Aurelio, León mordiendo un caballo, Acrolito de bronce de Constantino



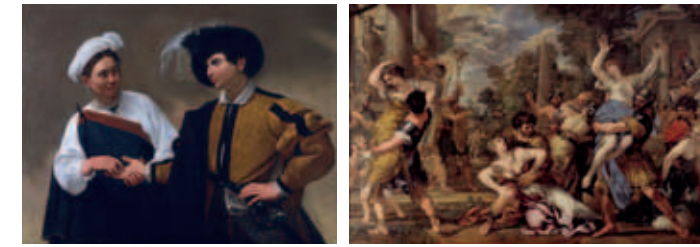
Museo del Palazzo dei Conservatori
17 Área del Templo de Júpiter. Bronce dorado Hércules, terracota del templo arcaico de Sant' Omobono
18 Área del Templo de Júpiter. Área de Multimedia
19, 20 Salas del los Horti de Mecenas. Demeter
21 Salas del los Horti de Mecenas. Marsia



22, 23 Salas de los Horti Tauriani y Vettiani. Relieve con paisaje, sarcófago con caza del jabalí de Calidón
24 Galería de los Horti. Crátera con la boda de París y Helena
25, 26, 27, 28 Salas de los Horti Lamiani. Venus Esquilina, banda de bronce dorado con gemas
29, 30 Salas de los Fastos Modernos. Sarcófago dionisiaco
31 Salón de la Edad Media. Carlos I de Anjou, estandarte de San Jorge
32 III Estante de la escalera.
Paneles de la Basilica de Giunio Basso



PISO 2
Pinacoteca Capitolina
33 Sala I. Italia central desde la Edad Media hasta el siglo XVI
34 Sala II. El siglo XVI en Ferrara
35 Sala III. El siglo XVI en Venezia
36 Sala IV. Aspectos del siglo XVII en Roma
37 Sala V. Bologna y Emilia, siglos XVI y XVII
38 Sala VI. Bologna, Guido Reni y los pintores del siglo XVII
39 Sala de Santa Petronilla. La gran pintura del siglo XVII en Roma desde Caravaggio a Guercino
40 Sala Pietro da Cortona. Pietro da Cortona y el nacimiento de la pintura barroca
41 Galería Cini. Ejemplos de la pintura europea, Van Dyck, Velázquez, Van Wittel



PALAZZO CLEMENTINO - CAFFARELLI
42 Medallero Capitolino.
Tesoro de Via Alessandrina
43 Segunda Sala. Colección Guy
44 La colección Santarelli
45 Sala de San Pedro. Fresco con un milagro de San Pedro
46 Sala del Frontón. Esculturas frontales del templo de via San Gregorio



TABULARIUM - MIRADA HACIA LOS FOROS
PISO -1
47 Galería Lapidaria. Cinerario en forma de santuario con retratos de muertos
48 Templo de Veiove
49 Tabularium. Estatua colosal de divinidad masculina, rampa de acceso a la Salara
50 Galería del Tabularium. Mirada hacia los Foros
51 Sala del Verdugo



PALAZZO NUOVO
PISO 0
52 Atrio. Estatua colosal de Minerva
53 Patio. Marforio
54 Sala Egipcia. Esfinge de Amasis
55, 56, 57 Salas terrenas.
Sarcófago de Monte del Grano
58 Cueva

PALAZZO NUOVO
PISO 1
59 Galería. Hércules, estatua de vieja ebria, Gladiador de Monnot
60 Sala de las Palomas. Mosaico de las Palomas
61 Gabinete de Venus. Venus Capitolina
62 Sala de los Emperadores. Estatua de Helena
63 Sala de los Filósofos. Friso de San Lorenzo
64 Salón. Centauros Furietti
65 Sala del Fauno. Fauno en rojo antiguo
66 Sala del Gálata.
Galata Moribundo, Amor y Psique



MUSEI CAPITOLINI



